

PLAN DE RESERVATION
"LES VILLAS DES PEINTRES"
 Rue Champvallon à Béthoncourt



PAVILLON 1
 Type T4

SURFACES

RDC	Entrée + Pl.:	6.55m ²
	Cuisine :	11.50m ²
	WC :	1.45m ²
	Séjour :	24.50m ²

Sous-total : 44.00m²

Etage	Dgt :	2.38m ²
	SdB :	5.12m ²
	Chambre 1 :	9.05m ²
	Chambre 2 :	10.35m ²
	Chambre 3 :	9.85m ²

Sous-total : 36.75m²

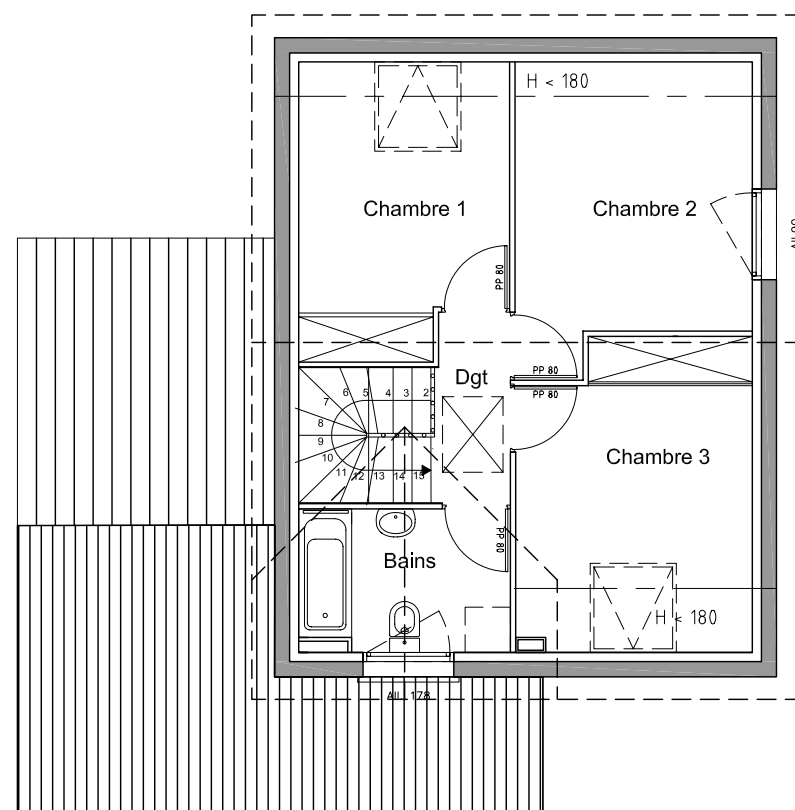
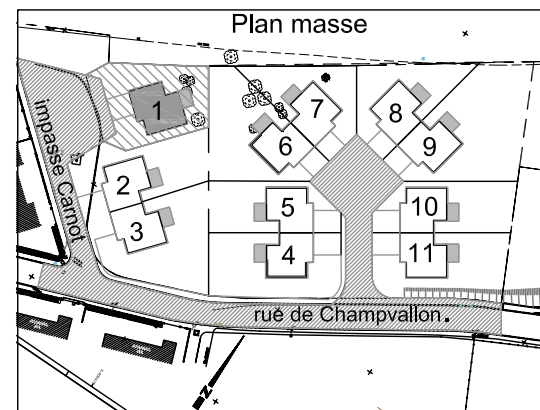
SURFACE HABITABLE : 80.75m²

SURFACE <1.80m : 6.27m²

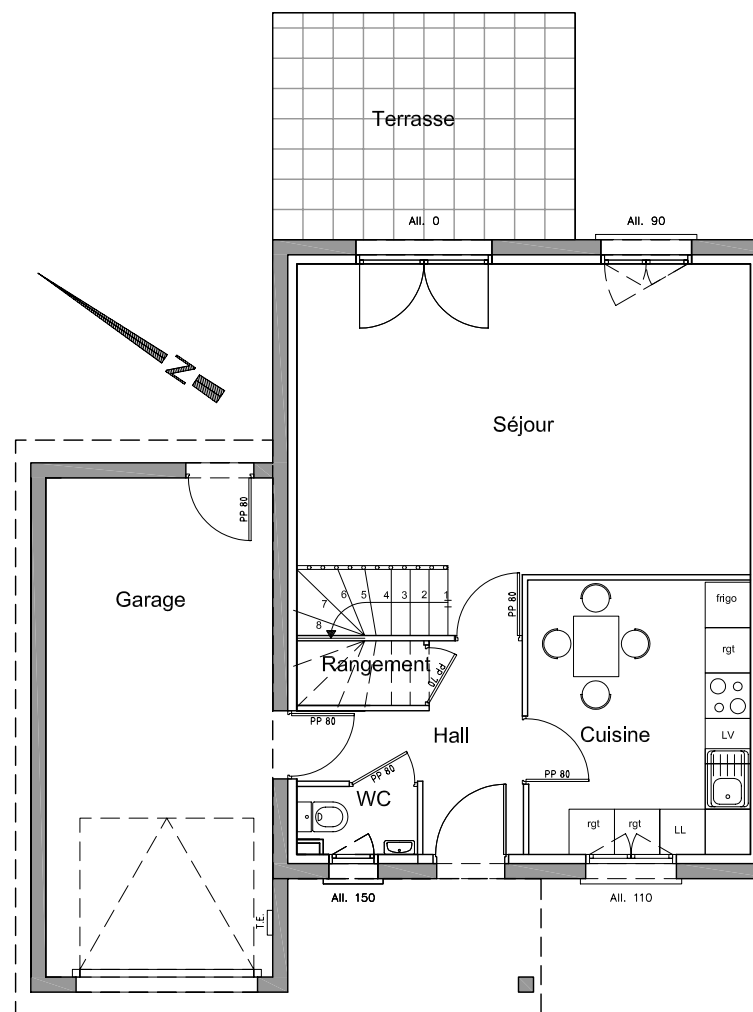
SURFACES ANNEXES

Garage :	19.80m ²
Terrasse :	12.00m ²

SURFACE PARCELLE : 392.30m²
 y compris maison



PLAN ETAGE



PLAN RDC

0 1 2 3
 échelle : 1cm par m

Les équipements de cuisine ne sont pas contractuels, leurs positions sont indicatives. Les côtes et superficies sont données sous réserve des impératifs techniques de construction et de tolérance d'exécution. Les retombées de poutres, faux-plafond, canalisations ne sont pas systématiquement figurés, l'épaisseur des isolants sera déterminée par l'étude technique d'exécution. De ce fait les indications portées sur les plans ne sont qu'approximatives

22-11-2007