

# Villas Hélios

Rue Clos du Terreau - 25 560 La Rivière-Drugeon

LOT n°2 type T4

Prix TTC :

## SURFACES en m2

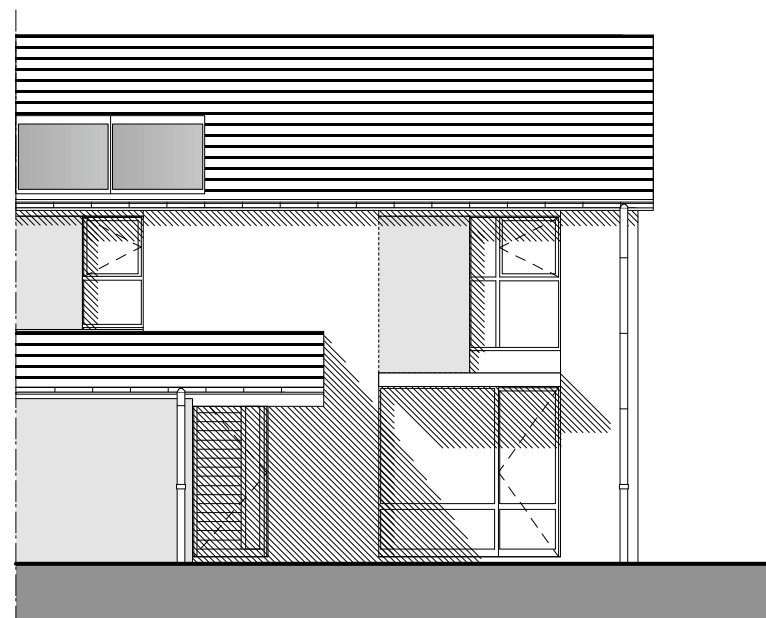
Pièces	Surf. habit.
<b>Rez de chaussée</b>	
Entrée + placard	6,8
Séjour/salon	24,6
Cuisine + placards	9,0
Cellier/lingerie	3,3
WC	1,4
<b>Total rez de chaussée</b>	<b>45,1m2</b>
<b>Étage</b>	
Chambre 1	11,9
Chambre 2	12,4
Chambre 3	10,2
Bains	6,4
Dégagement	3,6
<b>Total étage</b>	<b>44,5m2</b>
<b>SURFACE HABITABLE TOTALE</b>	<b>89,6m2</b>

Garage	16,4m2
Bûcher	3,7m2

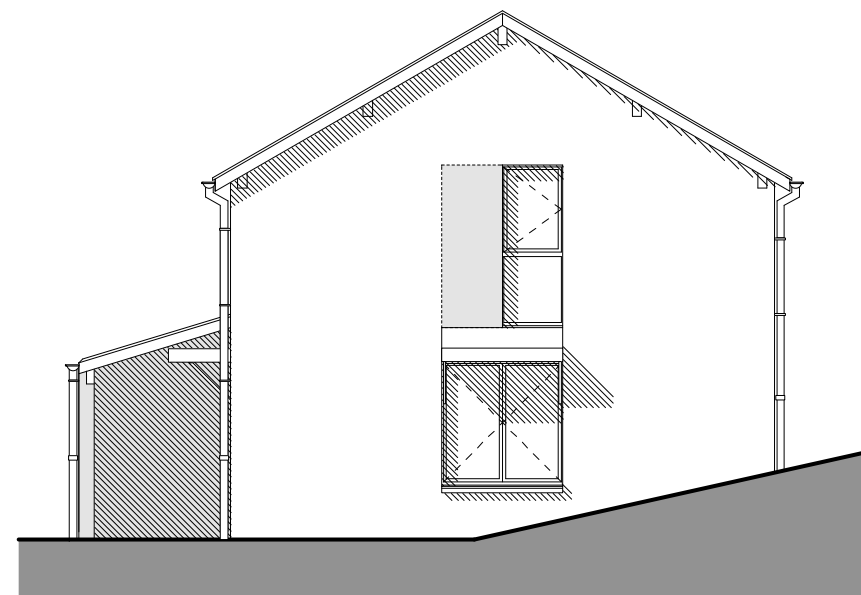
Terrasse	12,9m2
----------	--------

Surface approximative de la parcelle	316m2
--------------------------------------	-------

François HATON  
architecte DPLG  
8 chemin du Crotot - 25000 Besançon

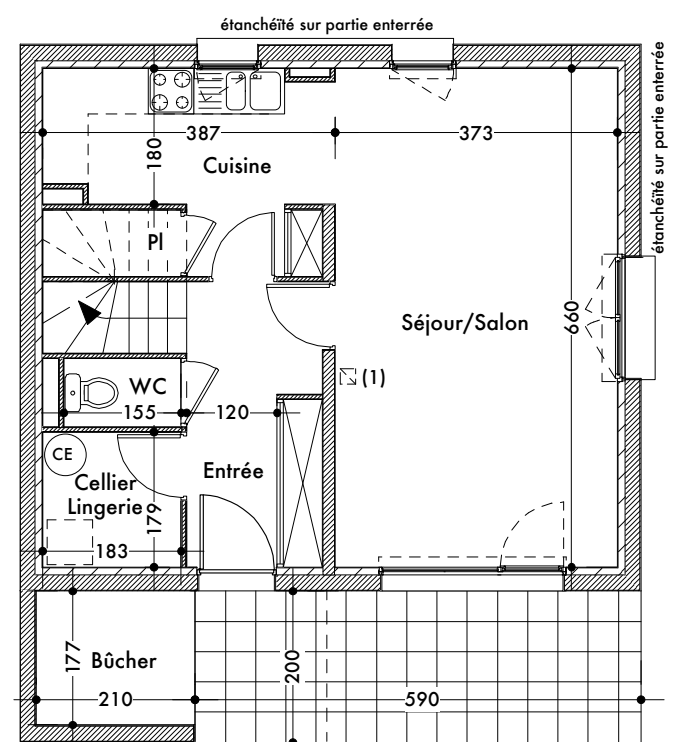


Façade sud-ouest

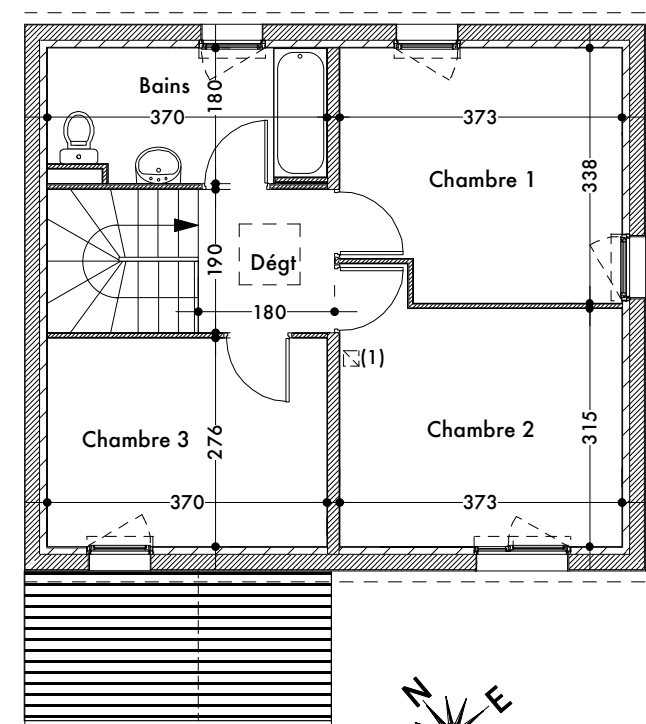


Façade sud-est

Compte tenu de la topographie, des adaptations au sol sont possibles

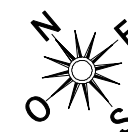


Rez de chaussée

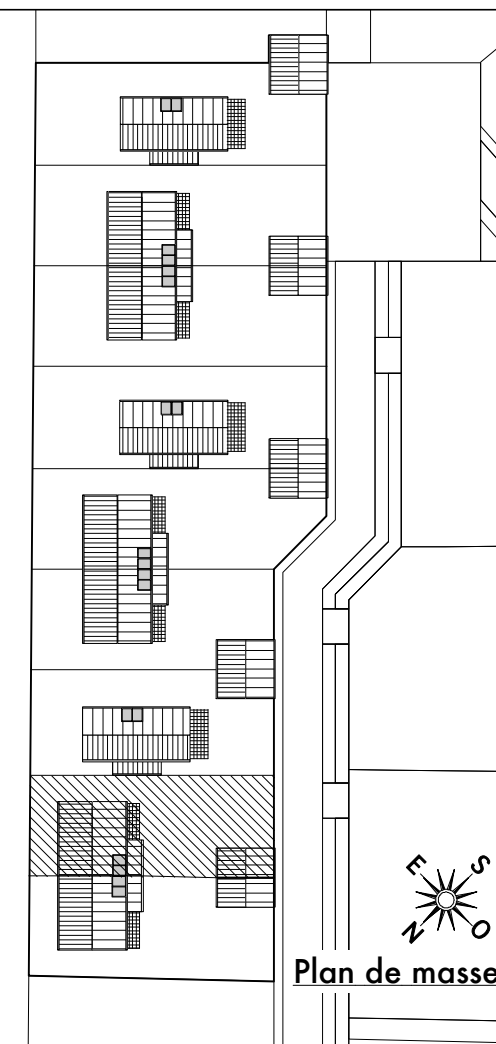


Étage

(1) réservation pour cheminée en option



## Localisation



## Plan de vente notaire

Les documents contractuels seront annexés à l'acte authentique. Les cotes et superficies sont données sous réserve des impératifs techniques de construction et de tolérances d'exécution. Les retombées de poutre, faux-plafond, canalisations, ne sont pas systématiquement figurés, l'épaisseur des isolants sera déterminée à l'étude technique d'exécution. De ce fait, les indications portées sur les plans ne sont qu'approximatives.

L'habitat, projets de vie

**Néolia**

26 rue Xavier Marmier - BP 1137  
25002 Besançon Cedex  
tél : 03 81 41 27 08 fax : 03 81 51 66 81

Septembre 2007 (mise à jour sept. 2008)